

# Ihre Heizkosten - Vergleichen Sie selbst

## Ausgangsdaten

Ihr Wärmebedarf ..... kW

Ihr Verbrauch Wärme ..... kWh (FW) = ..... kW x ca. 1600 h

Ihr Verbrauch Gas ..... kWh (GV) = kWh (FW) x ca. 1,2 bis 1,25 (Energieumwandlungsverluste durch Abgasverluste und Kesselwirkungsgrad)

sollte vom Fachmann (Architekt/Heizungsbauer) berechnet werden, je nach Bauart und Bauzustand  
35-50 W/m<sup>2</sup> (Neubau) bis 100 W/m<sup>2</sup> Altbau  
(durchschnittliche Vollbenutzungsstunden in Greifswald)

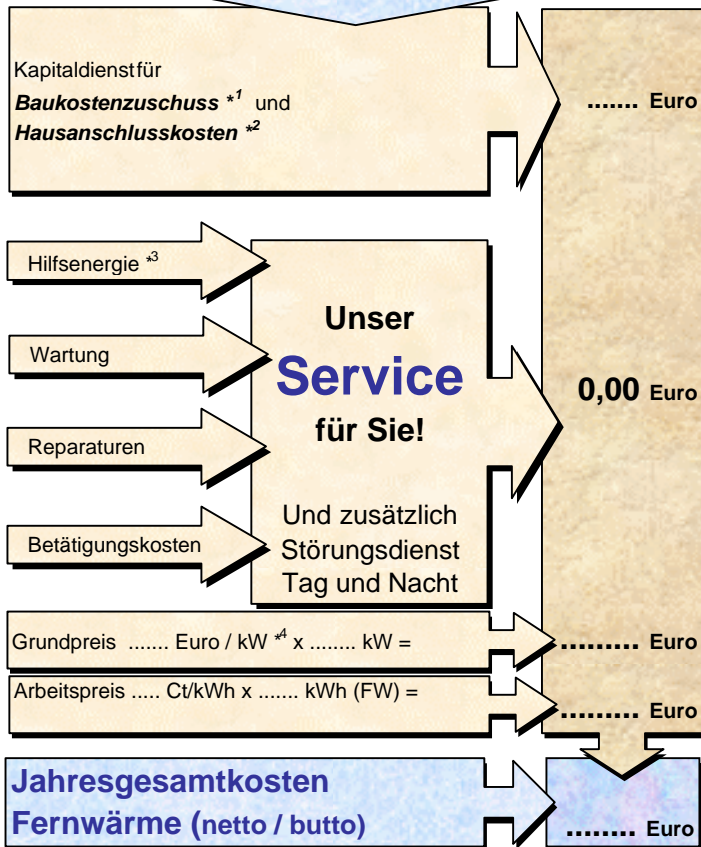
## FERNWÄRME

### Unsere Investition



Hausanschluss  
Hausanschlussstation  
mit Regelung, Pumpen  
und Zubehör und Montage  
Warmwasserbereitung

### Ihre Jahreskosten



\*1 bei Anlagen kleiner 20 kW nach Angebot

\*2 bei Anlagen kleiner 20 kW und schwieriger Erschließung nach Angebot

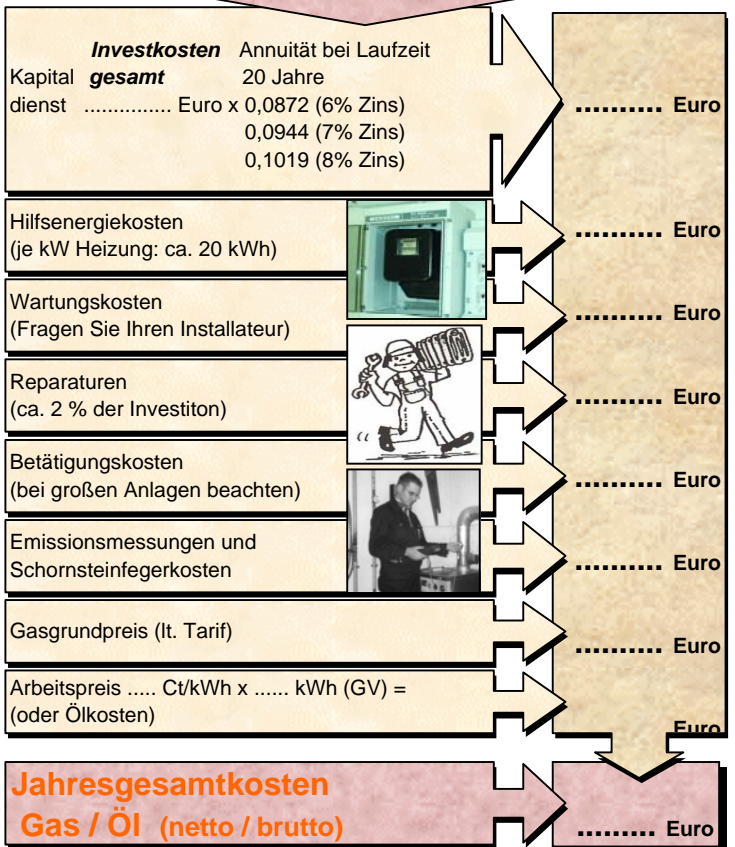
## GAS / ÖL

### Ihre Investition



Kessel ..... Euro  
Warmwasserbereiter ..... Euro  
Pumpen ..... Euro  
Zubehör ..... Euro  
Regelung ..... Euro  
Schornstein ..... Euro  
Gasanschluss ..... Euro  
oder Öltank mit Zubehör ..... Euro  
**Investkosten gesamt** ..... Euro

### Ihre Jahreskosten



\*3 bei Anlagen kleiner 20 kW übernimmt der Kunde die Stromkosten

\*4 gültig 01.01.2001 inkl. 16% MWST

**Vor Ihrer Entscheidung bedenken Sie bitte**

**Ihr Fernwärmevorteil 100 Prozent Service ohne zusätzliche Kosten**

**Bei Verschleiß tauschen wir die Hausanschlussstation auf unsere Kosten !!**

**Noch Fragen: Wir beraten Sie gern - Ihre Fernwärme Greifswald GmbH**



**03834 / 532211**